



NEPAL

Schulbau in Simikot

Wir helfen eine Schule in Simikot zu bauen

Die Statistik der UNO belegt, dass Bildungschancen im Hochgebirge des Himalaya extrem gering sind. Jede Anstrengung, diesen Fakt zu verändern ist bei der Bevölkerung hochwillkommen.

Eine familiennahe Möglichkeit zu fundierter Schulbildung bietet sich nun seit einem Jahr in Simikot, der Hauptstadt einer der entlegensten Gebirgsregionen Nepals an. Dort betreibt die KBS eine Zweigschule. Die neu gegründete Schule will Kindern verlässliche Schulbildung und anerkannte Abschlüsse vermitteln um damit ihre Zukunftschancen und die ihrer Familien deutlich zu verbessern. Derzeit werden ca. 100 SchülerInnen in angemieteten Räumen auf weniger als 50 qm Fläche unterrichtet. Die Schule braucht daher dringend ein größeres, eigenes Gebäude. Mitglieder unseres Vereins haben diese Region Ostern 2009 besucht und sich von der dringenden Notwendigkeit dieses Schulneubaus überzeugt. Ein Grundstück konnte bereits erworben werden. Der Neubau wird 42.000 € kosten. Zusätzlich werden für die Ersteinrichtung der Klassenzimmer und die Ausstattung mit Unterrichtsmaterialien 9.300 € benötigt.

Der Verein

unterstützt seit 10 Jahren Schulen in Nepal und Eritrea. Er vermittelt für besonders bedürftige Kinder Patenschäften. Ihre Spenden an uns sind steuerlich absetzbar. Unsere vertrauenswürdigen Kontaktpersonen in beiden Ländern kennen wir persönlich.

*Werden Sie Mitglied bei uns!
Oder helfen Sie mit Ihrer Spende.*

Spendenkonto

Volksbank Tübingen • Konto-Nr.: 674 810 00 • BLZ: 641 901 10

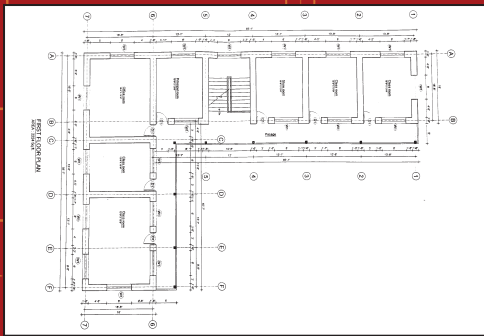
Förderkreis Patenschulen Kirchentellinsfurt e.V.

1. Vorsitzende: Barbara Krahl
Neue Steige 53 • 72138 Kirchentellinsfurt
Telefon 07121-60 0717 • info@patenschulen.de



www.patenschulen.de





Die Philosophie

Die private Kailash-Bodhi-School in Bodhnath bei Kathmandu unterrichtet Kinder aus allen Bevölkerungsschichten und führt sie zur Hochschulreife. Unterrichtssprachen (mit 3 verschiedenen Schriften) sind Englisch, Tibetisch und Nepali. Auf die Pflege kulturellen Brauchtums zur Erhaltung eigener Wurzeln wird Wert gelegt. Die Erziehung zum friedlich-demokratischen Umgang miteinander führt dazu, dass die Schüler mit großem Respekt von ihrer „KBS-Family“ sprechen. Ein wichtiges Ziel ist es, die Schüler zu Eigenverantwortung zu erziehen. Die große Hoffnung, dass die jungen Menschen mit ihrem Wissen in ihre Herkunftsregionen zurückkehren, um sich dort zu engagieren, erfüllt sich in vielen Fällen. Deshalb hat sich der Förderkreis Patenschulen e.V. vor 10 Jahren entschieden, diese Schule zu unterstützen.

Wir helfen mit Patenschaften

Viele Familien können das Schulgeld nicht bezahlen. Für deren Kinder suchen wir ständig Sponsoren, um so den Schulbesuch erst möglich zu machen. 52 solcher Patenschaften bestehend derzeit. Kinder aus entlegenen Hochgebirgsregionen leben im schuleigenen Hostel unter liebevoller Betreuung. Für diese SchülerInnen ist der Preis für Bildung allerdings die Abwesenheit von ihren Familien, die sie oft jahrelang nicht sehen und damit auch die dazugehörige Entfremdung.

Wo liegt Simikot?

Simikot ist die Hauptstadt des Distrikts Humla im Nord-Westen Nepals, etwa 4 Tagesmärsche von der tibetisch-chinesischen Grenze entfernt. Sie hat keine Straßenverbindung, ist also nur zu Fuß oder mit dem Flugzeug bzw. dem Hubschrauber erreichbar. Wenn die Grenze geöffnet ist, profitieren die wenigen „Gasthöfe“ von durchreisenden Kailash-Pilgern und Touristen. Die UN versorgt die Notleidende Bevölkerung - und das sind die meisten der dort Wohnenden - mit Reis, der täglich per Hubschrauber eingeflogen wird. Der Ort liegt in einem Hochgebirgskessel auf ca. 3000 m Höhe und ist umgeben von hohen Schneebergen.



Verschiedene NGO's bemühen sich, die Region, die früher vom Handel zwischen Tibet und Indien lebte, ländlich zu entwickeln. Das Leben in Simikot ist sehr teuer, da die meisten Versorgungsgüter eingeflogen werden müssen. Deswegen gibt es auch sehr viele sehr arme Familien, zumal auch das Land für den Anbau von Garten- und Feldfrüchten auf dem Plateau sehr begrenzt ist.



Wie können Sie mithelfen?

Der Förderkreis Patenschulen e.V. sucht Menschen und Organisationen, die mithelfen, den Schulneubau zu finanzieren. Wir freuen uns, dass zwei Schulen im Landkreis (u.A. die Graf-Eberhard-Schule in Kirchentellinsfurt) Sponsorenläufe zugunsten dieses Projekts machen wollen. **Wir freuen uns auch über Ihre Spende!**